

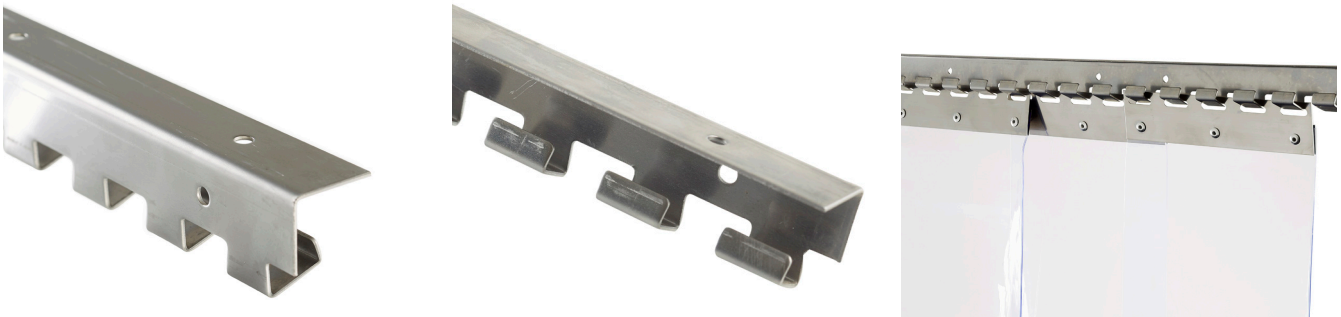
MONTAGEVEJLEDNING



PVC bændelgardin

STEP 1:

Monter skinnen i den valgte åbning. Dette gøres ved at skrue skinnen fast i det valgte område med det antal skruer, der er lavet huller til. Antallet af huller afhænger af størrelsen på skinnen.



STEP 2 (VED KØB AF ET KOPPELT BÆNDELGARDIN - SE BORT FRA DETTE STEP):

Monter beslaget på bændlet. Beslaget samles ved at placere bændlet mellem de to jernbeslag, hvorefter det sammenholdes med det antal blindnitter, der er huller til i beslaget. Antallet af huller afhænger af størrelsen på beslaget. Hullerne i PVC'en skal være 6 mm.



STEP 3:

Monter bændellamellerne på skinnen. Dette gøres ved at føre bændellarmellerne ned over krogene på skinnen. Bændellamellerne placeres med det ønskede mellemrum. Antallet af bændellarmeller afhænger af størrelsen på skinnen og larmellen, samt den ønskede tæthed. Herefter står det færdige resultat klar.

